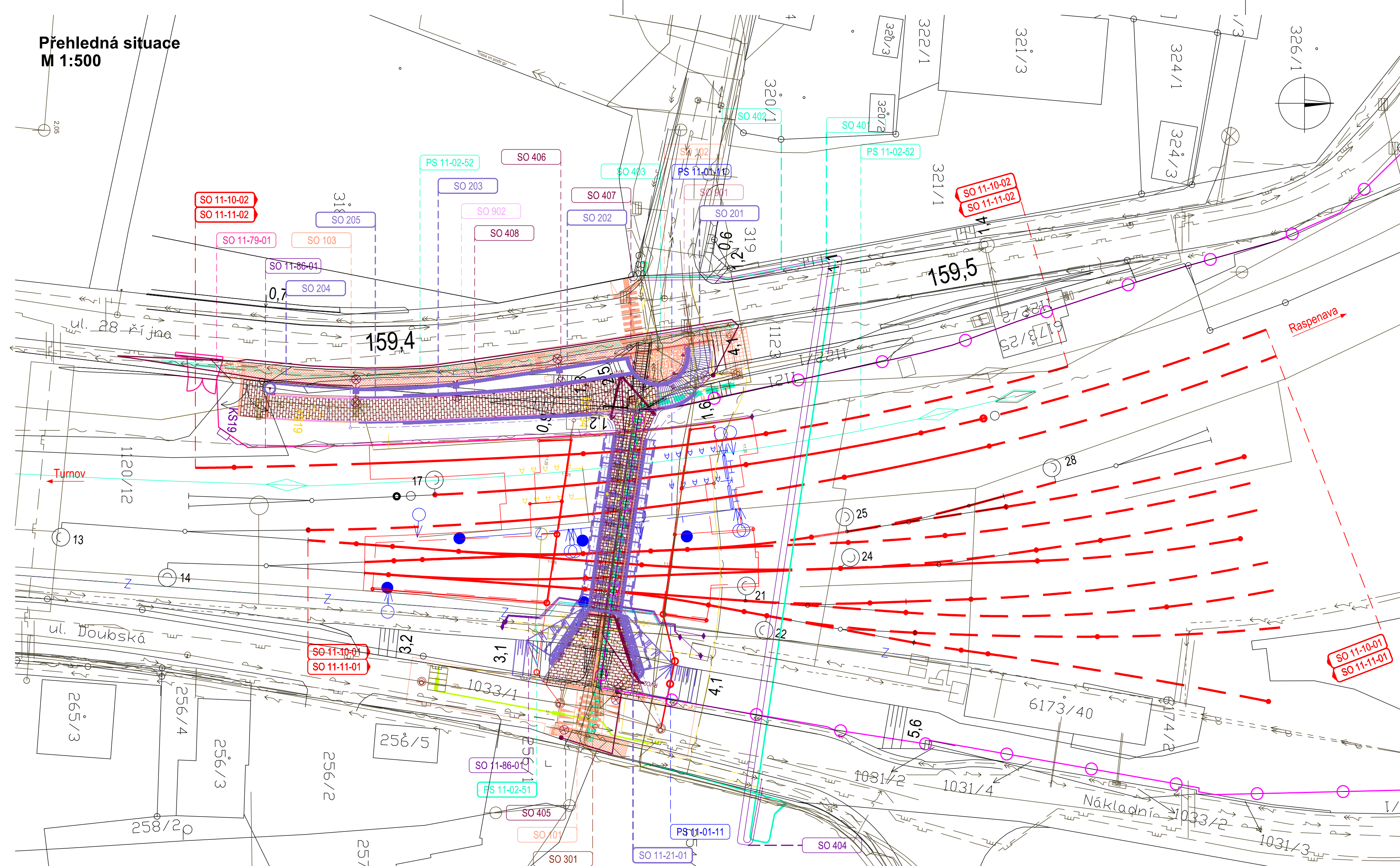


Přehledná situace
M 1:500



Objektová skladba:

- PS 11-01-11 Přeložky kabelů zabezpečovacího zařízení
- PS 11-02-51 Přeložky kabelů sdělovacího zařízení
- PS 11-02-52 Přeložky sdělovacích kabelů CTD a ČD Telematika
- SO 11-10-01 Železniční svršek
- SO 11-11-01 Železniční spodek
- SO 11-10-02 Vlečka ČD, železniční svršek
- SO 11-11-02 Vlečka ČD, železniční spodek
- SO 11-21-01 Propustek v km 159,434 (přestavba na podchod)
- SO 201 Schodiště a monolitická část podchodu
- SO 202 Opěrná zeď u přechodu
- SO 203 Opěrné zdi bezbariérového přístupu
- SO 204 Betonová zídka u přechodu
- SO 205 Betonové zídky bezbariérového přístupu
- SO 401 Přeložky kabelů T-Mobile
- SO 402 Přeložky kabelů Liberecká IS
- SO 403 Přeložky kabelů CETIN
- SO 404 Přeložky kabelů ČEZ
- SO 301 Odvodnění
- SO 101 Stezka podchodu a přechod
- SO 102 Stezka podél ul. 28 října
- SO 103 Bezbariérový přístup
- SO 11-79-01 Oplacení kolejí
- SO 901 Mobilní
- SO 902 Bezpečnostní zábradlí
- SO 11-86-01 Přeložky kabelů SEE
- SO 405 Veřejné osvětlení podchodu a přechodů a schodiště
- SO 406 Veřejné osvětlení bezbariérového přístupu a stezky podél ul. 28. října
- SO 407 Dodatečné osvětlení podchodu schodiště
- SO 408 Dodatečné osvětlení bezbariérového přístupu
- SO 11-92-01 Kácení mimolesní zeleně
- SO 801 Terén a vegetační úpravy

Legenda:

- Hranice KÚ
- Katastrální mapa, Stávající stav

Stávající inženýrské sítě:

Správcí

- České Radiokomunikace a.s.
- CETIN a.s.
- ČEZ Distribuce a.s.
- ČEZ ICT Service a.s.
- Coprosys -LVI s.r.o.
- GasNet s.r.o.

- Liberecká IS a.s.
- Správa železnic

STATUTÁRNÍ MĚSTO LIBEREC

- T-Mobile Czech Rep. a.s.
- Vodafone Czech Rep. a.s.
- ČD Telematika a.s.
- Severočeské vodovody a kanalizace a.s.

- NTL
- STL
- Zab.zař.
- SEE
- SSZT
- osvětlení
- DOK, DK + MK
- Stav.kanalizace

Zhotovitel

Společnost
VALBEK-PRODEX


Valbek 

Valbek  **Prodex**

Valbek&Prodex, spol. s r.o.
Rusovská cesta 16, 851 01 Bratislava

Č. změny	Zdůvodnění změny	Datum	Podpis	Číslo soupravy

Investor

 **SPRÁVA ŽELEZNIC**

Správa železnic, státní organizace
Dlážděná 1003/7
110 00 Praha 1 - Nové Město


Odpor. projektant stavby Ing. Aleš Sršeň

Odpor. projektant PS, SO, části Ing. Aleš Menšík

Vypracoval Ing. Daniel Drmela

Technická kontrola Ing. Miroslav Marek

Zpracovatel přílohy

Valbek 

Valbek, spol. s r.o.
V Olšinách 2300/75, 100 00 Praha 10
tel.: +420 221 592 050
e-mail: info@valbek.cz

Zak. číslo zhotov. 20PH61013

Datum 11/2021

Stupeň PDPS

Měřítko 1:500

Část Příloha

**Přestavba propustku v km 159,434 trati
Stará Paka - Liberec na podchod
SO 11-21-01 Propustek v km 159,434
(přestavba na podchod)**

Přehledná situace

D.2.1.4.1. 3